

DATA INICIO	15/12/202	HORA INICIAL	9:00	GERENTE LOJA	
DATA FINAL	15/12/22	HORA FINAL	18:00	G.O.	Emerson Rodrigues
LOJA	189	ENDEREÇO	Alameda Barão de Limeira		Nº 1114
BAIRRO	Campos Eliseos			CIDADE	São Paulo

OBSERVAÇÃO:

TRABALHOS REALIZADOS

ANTES



ANTES - ESTOQUE DESORGANIZADO COM PRODUTOS PERDIDOS DO CAMPO DE VISÃO

DEPOIS



DEPOIS - RESERVA ORGANIZADA COM ESPAÇO E VISIBILIDADE DE PRODUTOS



ANTES - ESTOQUE DESORGANIZADO COM PRODUTOS PERDIDOS DO CAMPO DE VISÃO



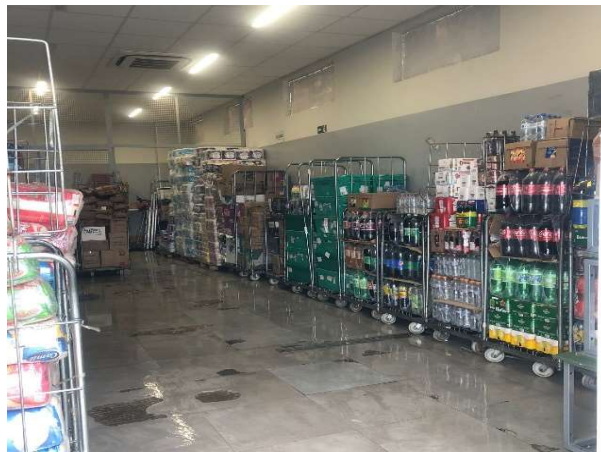
DEPOIS - RESERVA ORGANIZADA COM ESPAÇO E VISIBILIDADE DE PRODUTOS

ANTES

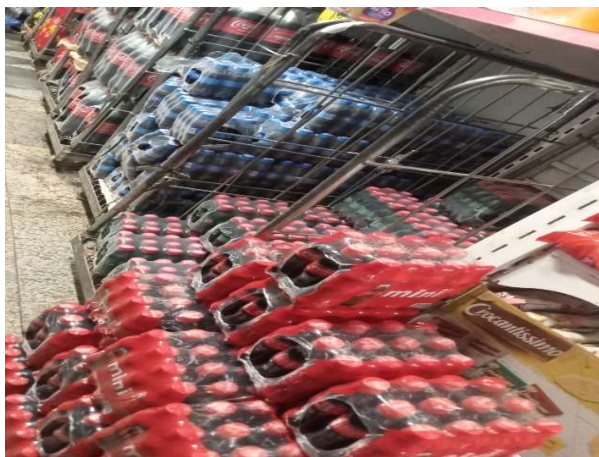


ANTES - ESTOQUE DESORGANIZADO COM PRODUTOS PERDIDOS DO CAMPO DE VISÃO

DEPOIS



DEPOIS - RESERVA ORGANIZADA COM ESPAÇO E VISIBILIDADE DE PRODUTOS



ANTES - ESTOQUE DESORGANIZADO COM PRODUTOS PERDIDOS DO CAMPO DE VISÃO



DEPOIS - RESERVA ORGANIZADA COM ESPAÇO E VISIBILIDADE DE PRODUTOS



ANTES - PRATELEIRAS DESORGANIZADAS COM FALTA DE PRODUTOS DO ESTOQUE



DEPOIS - PRATELEIRAS ORGANIZADAS COM PRODUTOS DO ESTOQUE

ANTES



ANTES - PRATELEIRAS DESORGANIZADAS
COM FALTA DE PRODUTOS DO ESTOQUE

DEPOIS



DEPOIS - PRATELEIRAS ORGANIZADAS
COM PRODUTOS DO ESTOQUE



ANTES - PRATELEIRAS DESORGANIZADAS
COM FALTA DE PRODUTOS DO ESTOQUE



DEPOIS - PRATELEIRAS ORGANIZADAS
COM PRODUTOS DO ESTOQUE

PRODUTOS VENCIDOS E AVARIADOS

FOTOS

FOTOS

FOTOS

RECUPERADOS

KOMBI



QTDE

30

CAIXA VERDE

FOTOS

QTDE

OUTROS

FOTOS

QTDE

CONCLUSÕES

LOJA COM SUA RESERVA REVITALIZADA E LIMPA, COM GRANDE GANHO DE ESPAÇO E DESCOBERTA DE PRODUTOS SEM VISIBILIDADE QUE FORAM ORGANIZADOS E REDIRECIONADOS AOS SEUS DEVIDOS LOCAIS E PRATELEIRAS.

SUPERVISOR (A) PENTA:

Rodrigo Barreto Diniz

EQUIPE QTDE PENTA:

4

RESPONSÁVEL PENTA