

DATA INICIO	<input type="text"/>	HORA INICIAL	<input type="text"/>	GERENTE LOJA	<input type="text"/>
DATA FINAL	<input type="text"/>	HORA FINAL	<input type="text"/>	G.O.	JUCILENE SILVA
LOJA	69	ENDEREÇO	RUA WALDEMAR CARLOS PEREIRA	Nº	1251
BAIRRO	VILA MATILDE			CIDADE	SÃO PAULO

**OBSERVAÇÃO:** LOJA 69 - SERVIÇO REALIZADO PELA EQUIPE DIA% - PROJETO

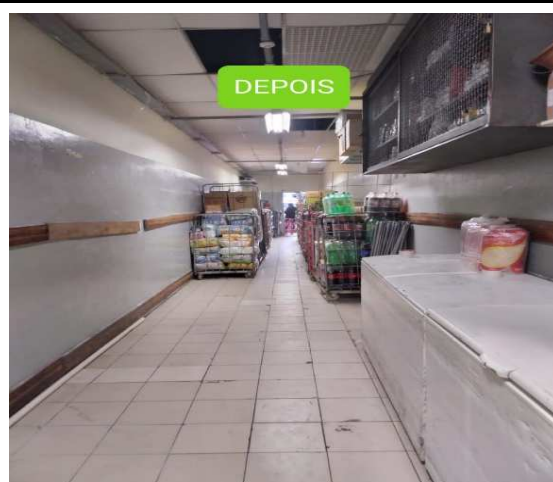
### TRABALHOS REALIZADOS

#### ANTES



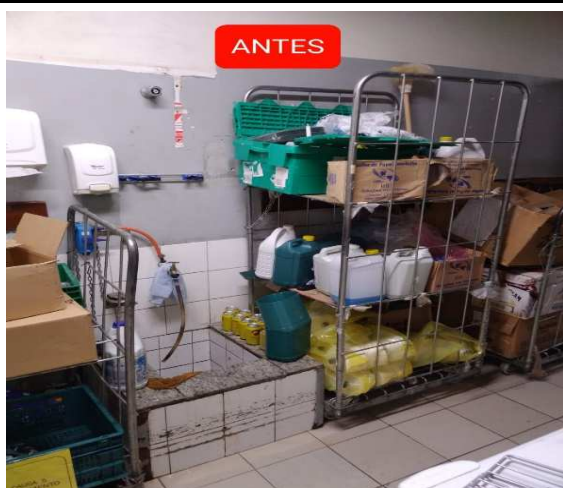
ANTES - REVERSA DESORGANIZADA

#### DEPOIS



DEPOIS - REVERSA ORGANIZADA E COM ESPAÇO

#### ANTES



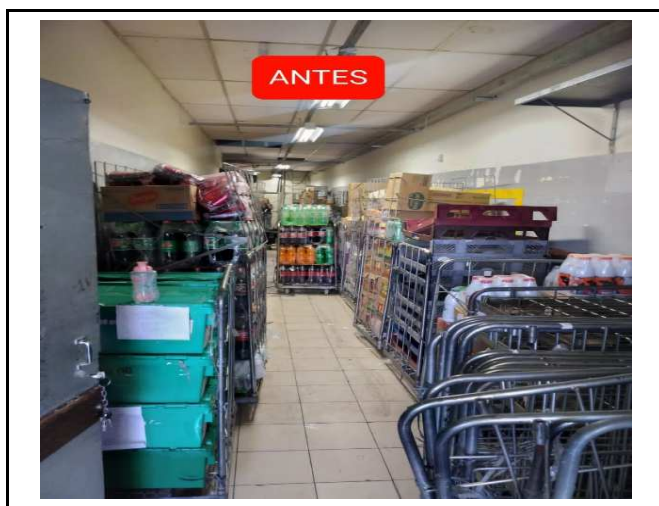
ANTES - AREA DE LIMPEZA DESORGANIZADA

#### DEPOIS



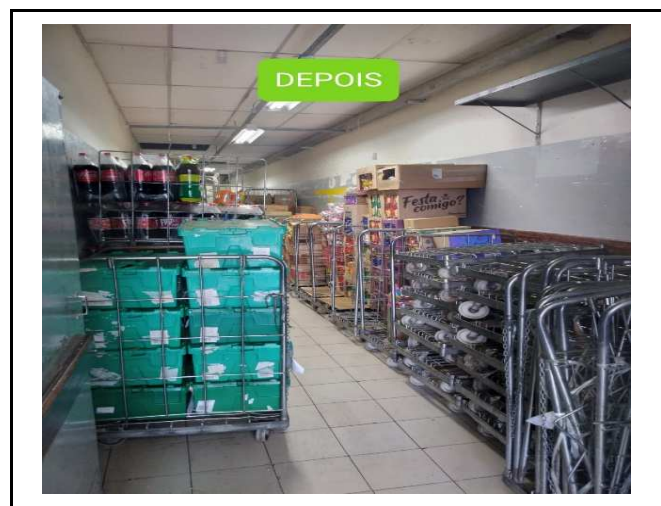
DEPOIS- AREA DE LIMPEZA ORGANIZADA

ANTES



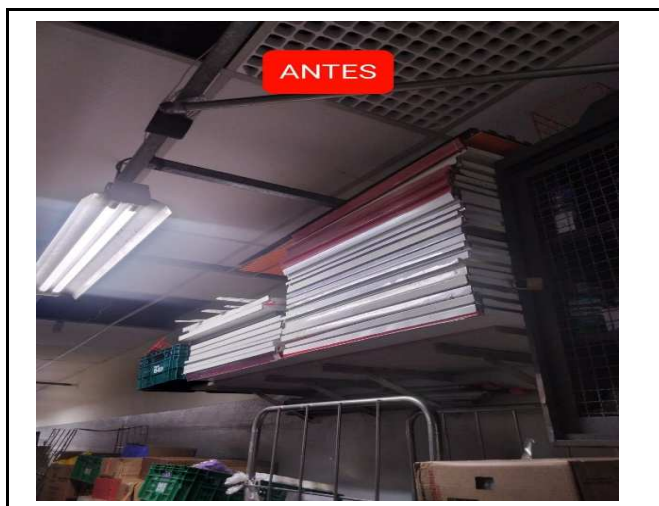
ANTES - REVERSA COM KOMBIS  
DESORGANIZADAS

DEPOIS



DEPOIS - REVERSA COM KOMBIS  
ORGANIZADAS

ANTES



ANTES - REVERSA PRATELEIRA

DEPOIS



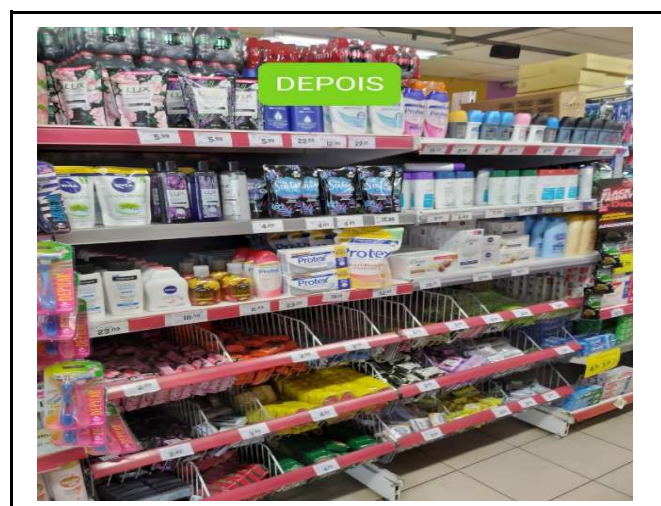
DEPOIS - REVERSA PRATELEIRA

ANTES



ANTES - PRATELEIRAS COM ESPAÇO PARA  
PRODUTOS

DEPOIS



DEPOIS - PRATELEIRA REABASTECIDA  
COM PRODUTOS



ANTES



ANTES - PRATELEIRAS COM ESPAÇO PARA  
PRODUTOS

FOTO ANTES

DEPOIS



DEPOIS - PRATELEIRA REABASTECIDA  
COM PRODUTOS

FOTO DEPOIS

PRODUTOS VENCIDOS E AVARIADOS

FOTOS

FOTOS

FOTOS

RECUPERADOS

KOMBI

CAIXA VERDE

OUTROS

FOTOS

FOTOS

FOTOS

QTDE

QTDE

QTDE

CONCLUSÕES

LOJA 69 - SERVIÇO REALIZADO PELA EQUIPE DIA% - PROJETO

SUPERVISOR (A) PENTA:

EQUIPE QTDE PENTA:

1

RESPONSÁVEL PENTA