

DATA INICIO	10/06/23	HORA INICIAL	9:30	GERENTE LOJA	Leticia
DATA FINAL	10/06/23	HORA FINAL	16:20	G.O.	Leandro Nogueira
LOJA	135	ENDEREÇO	Av. Francisco Ernesto Favero		Nº 229
BAIRRO	Jardim do Estadio			CIDADE	Itú

OBSERVAÇÃO:

TRABALHOS REALIZADOS

ANTES

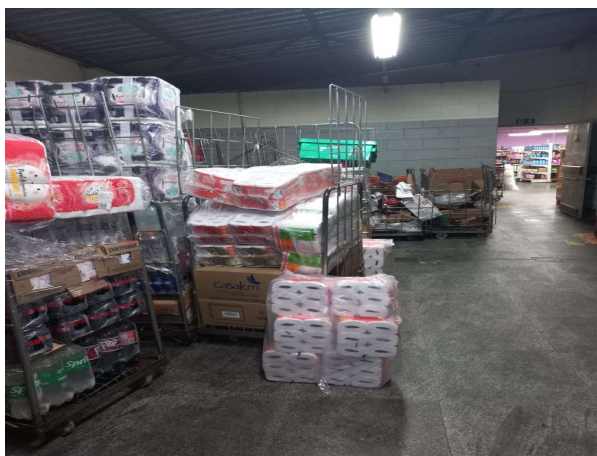


ANTES - ESTOQUE DESORGANIZADO COM PRODUTOS SEM VISIBILIDADE

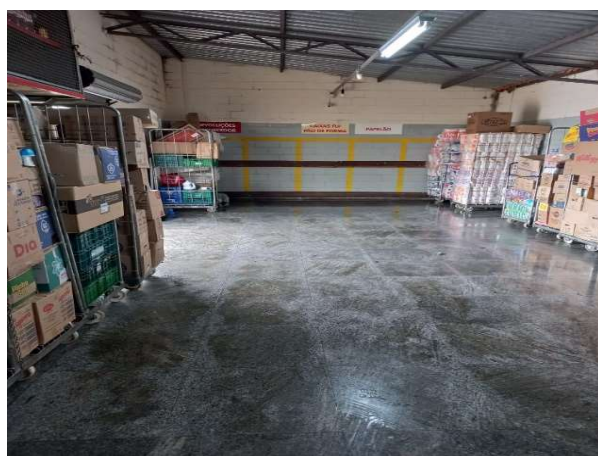
DEPOIS



DEPOIS - ESTOQUE ORGANIZADO COM PRODUTOS VISIVEIS

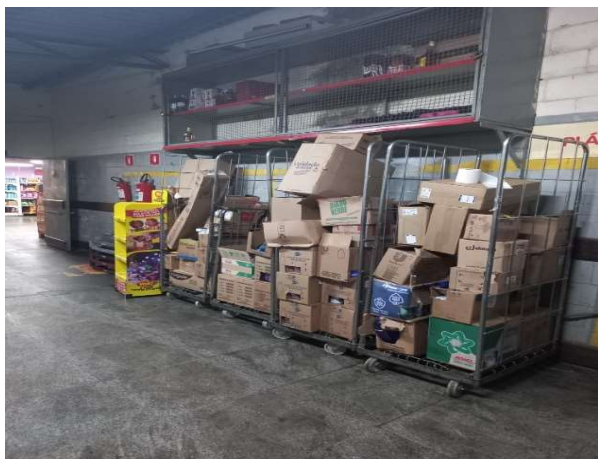


ANTES - ESTOQUE DESORGANIZADO COM PRODUTOS SEM VISIBILIDADE



DEPOIS - ESTOQUE ORGANIZADO COM PRODUTOS VISIVEIS

ANTES



ANTES - ESTOQUE DESORGANIZADO COM PRODUTOS SEM VISIBILIDADE



ANTES - ESTOQUE DESORGANIZADO COM PRODUTOS SEM VISIBILIDADE

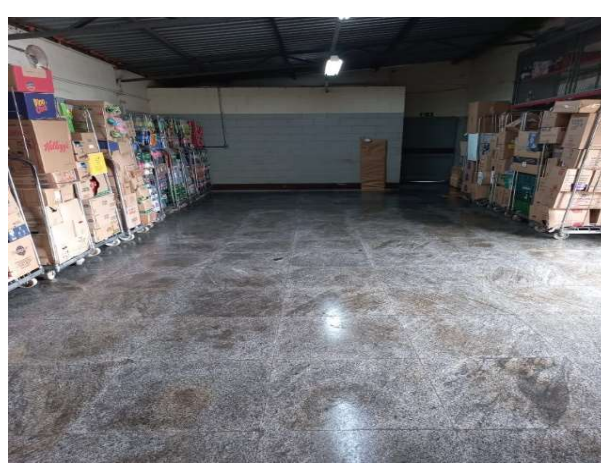


ANTES - PRATELEIRAS SEM PRODUTOS QUE ESTAVAM NO ESTOQUE

DEPOIS



DEPOIS - ESTOQUE ORGANIZADO COM PRODUTOS VISIVEIS

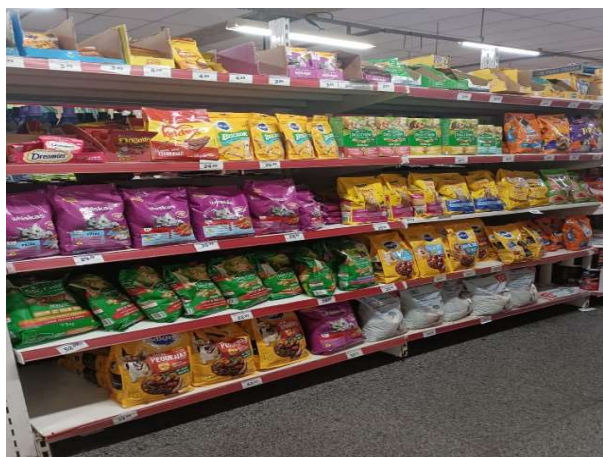


DEPOIS - ESTOQUE ORGANIZADO COM PRODUTOS VISIVEIS



DEPOIS - PRATELEIRAS ORGANIZADAS COM PRODUTOS DO ESTOQUE

ANTES



ANTES - PRATELEIRAS SEM PRODUTOS QUE ESTAVAM NO ESTOQUE

DEPOIS



DEPOIS - PRATELEIRAS ORGANIZADAS COM PRODUTOS DO ESTOQUE



ANTES - PRATELEIRAS SEM PRODUTOS QUE ESTAVAM NO ESTOQUE



DEPOIS - PRATELEIRAS ORGANIZADAS COM PRODUTOS DO ESTOQUE

PRODUTOS VENCIDOS E AVARIADOS

FOTOS

FOTOS

FOTOS

RECUPERADOS

KOMBI



QTDE

22

CAIXA VERDE

FOTOS

QTDE

0

OUTROS

FOTOS

QTDE

CONCLUSÕES

LOJA COM SUA RESERVA REVITALIZADA E LIMPA, COM GRANDE GANHO DE ESPAÇO E DESCOBERTA DE PRODUTOS SEM VISIBILIDADE QUE FORAM ORGANIZADOS E REDIRECIONADOS AOS SEUS DEVIDOS LOCAIS E PRATELEIRAS, ASSIM TAMBEM FOI FEITO COM KOMBIS E CAIXAS DESCOBERTAS.

SUPERVISOR (A) PENTA:

Weverton Leveghin

EQUIPE QTDE PENTA:

4

RESPONSÁVEL PENTA