

DATA INICIO	11/01/23	HORA INICIAL	8:00	GERENTE LOJA	Jeferson
DATA FINAL	11/01/23	HORA FINAL	17:20	G.O.	Vitoria Simone
LOJA	1008	ENDEREÇO	Santa Filomena		Nº 385
BAIRRO	Santa Filomena			CIDADE	São Bernardo do Campo

**OBSERVAÇÃO:**

A loja estava com suas plateleiras completas devido ao numero de funcionarios empenhados nelas.

**TRABALHOS REALIZADOS**

**ANTES**



ANTES - ESTOQUE DESORGANIZADO COM PRODUTOS SEM VISIBILIDADE

**DEPOIS**



DEPOIS - ESTOQUE ORGANIZADO COM PRODUTOS VISIVEIS



ANTES - PRATELEIRAS DO ESTOQUE DESORGANIZADAS E SEM DEVIDA UTILIZAÇÃO



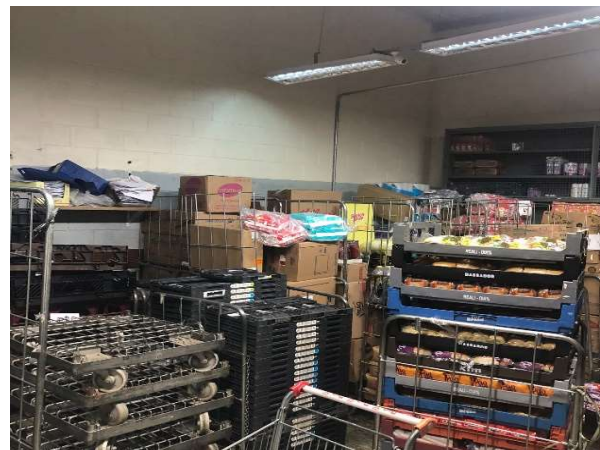
DEPOIS - PRATELEIRAS DO ESTOQUE BEM UTILIZADAS



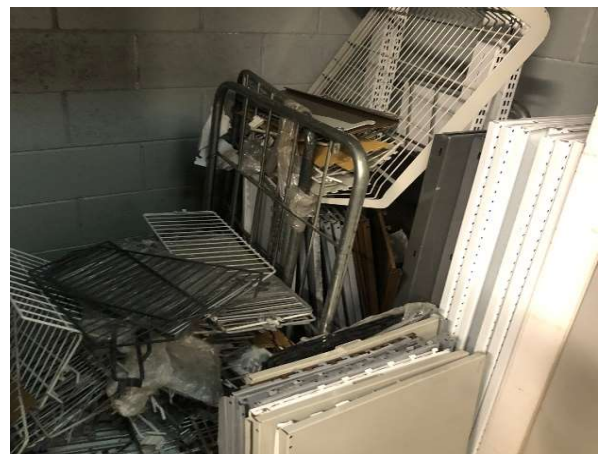
## ANTES



ANTES - ESTOQUE DESORGANIZADO COM PRODUTOS SEM VISIBILIDADE



ANTES - ESTOQUE DESORGANIZADO COM PRODUTOS SEM VISIBILIDADE



ANTES - ESTOQUE DESORGANIZADO COM PRODUTOS SEM VISIBILIDADE

## DEPOIS



DEPOIS - ESTOQUE ORGANIZADO COM PRODUTOS VISIVEIS



DEPOIS - ESTOQUE ORGANIZADO COM PRODUTOS VISIVEIS



DEPOIS - ESTOQUE ORGANIZADO COM PRODUTOS VISIVEIS



## ANTES

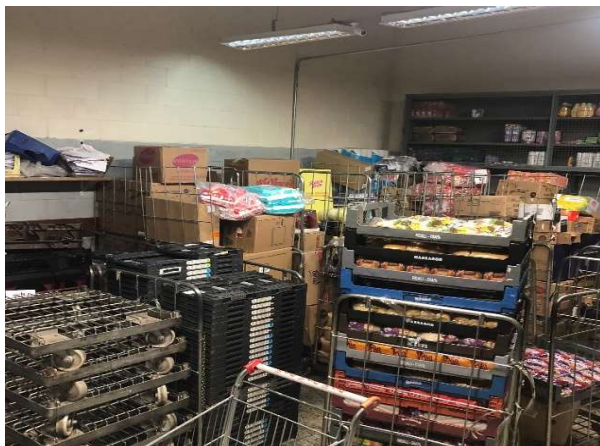


ANTES - ESTOQUE DESORGANIZADO COM PRODUTOS SEM VISIBILIDADE

## DEPOIS



DEPOIS - ESTOQUE ORGANIZADO COM PRODUTOS VISIVEIS



ANTES - ESTOQUE DESORGANIZADO COM PRODUTOS SEM VISIBILIDADE



DEPOIS - ESTOQUE ORGANIZADO COM PRODUTOS VISIVEIS

## PRODUTOS VENCIDOS E AVARIADOS



PRODUTOS VENCIDOS

FOTOS

FOTOS

## RECUPERADOS

### KOMBI



QTDE

14

### CAIXA VERDE



QTDE

1

### OUTROS

FOTOS

QTDE

## CONCLUSÕES

LOJA COM SUA RESERVA REVITALIZADA E LIMPA, COM GRANDE GANHO DE ESPAÇO E DESCOBERTA DE PRODUTOS SEM VISIBILIDADE QUE FORAM ORGANIZADOS E REDIRECIONADOS AOS SEUS DEVIDOS LOCAIS E PRATELEIRAS, ASSIM TAMBEM FOI FEITO COM KOMBIS E CAIXAS DESCOBERTAS.

SUPERVISOR (A) PENTA:

Leticia Martins

EQUIPE QTDE PENTA:

4

RESPONSÁVEL PENTA