

DATA INICIO	12/12/22	HORA INICIAL	9:10	GERENTE LOJA	ADRIANA ARAUJO
DATA FINAL	12/12/22	HORA FINAL	15:30	G.O.	CARLOS EDUARDO
LOJA	366	ENDEREÇO	AV GUILHERME GIORGI		Nº 1240
BAIRRO	VILA CARRÃO			CIDADE	São Paulo

OBSERVAÇÃO: NO ESPAÇO DA RESERVA HAVIA MUITAS KOMBIS SOBRESSALENTES

TRABALHOS REALIZADOS

ANTES



ANTES - ESTOQUE DESORGANIZADO COM PRODUTOS AGLOMERADOS E SEM VISIBILIDADE

DEPOIS



DEPOIS - ESTOQUE ORGANIZADO E COM TOTAL VISIBILIDADE DE PRODUTOS



ANTES - ESTOQUE DESORGANIZADO COM PRODUTOS AGLOMERADOS E SEM VISIBILIDADE



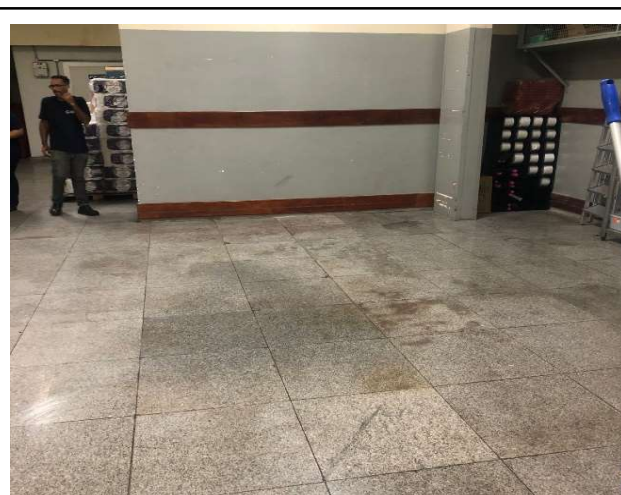
DEPOIS - ESTOQUE ORGANIZADO E COM TOTAL VISIBILIDADE DE PRODUTOS

ANTES



ANTES - ESTOQUE DESORGANIZADO COM PRODUTOS AGLOMERADOS E SEM ESPAÇO

DEPOIS



DEPOIS - ESTOQUE ORGANIZADO E COM ESPAÇO



ANTES - PRATELEIRAS DESORGANIZADAS COM FALTA DE PRODUTOS



DEPOIS - PRATELEIRAS ORGANIZADAS COM PRODUTOS



ANTES - PRATELEIRAS DESORGANIZADAS COM FALTA DE PRODUTOS



DEPOIS - PRATELEIRAS ORGANIZADAS COM PRODUTOS

ANTES



ANTES - PRATELEIRAS DESORGANIZADAS
COM FALTA DE PRODUTOS

DEPOIS



DEPOIS - PRATELEIRAS ORGANIZADAS
COM PRODUTOS



ANTES - PRATELEIRAS DESORGANIZADAS
COM FALTA DE PRODUTOS



DEPOIS - PRATELEIRAS ORGANIZADAS
COM PRODUTOS

PRODUTOS VENCIDOS E AVARIADOS



LATAS AMASSADAS NAS
PRATELEIRAS

FOTOS

FOTOS

RECUPERADOS

KOMBI



QTDE

43

CAIXA VERDE



QTDE

3

OUTROS



QTDE

CONCLUSÕES

NO ESPAÇO DA RESERVA HAVIA MUITAS KOMBIS SOBRESSALENTE

SUPERVISOR (A) PENTA:

LETICIA MARTINS MOREIRA

EQUIPE QTDE PENTA:

4

RESPONSÁVEL PENTA