

DATA INICIO	19/12/22	HORA INICIAL	9:40	GERENTE LOJA	Rodrigo
DATA FINAL	19/12/22	HORA FINAL	16:15	G.O.	Aline de Cassia
LOJA	570	ENDEREÇO	Elizeu de Almeida		Nº 3440
BAIRRO	Instituto de Previdencia			CIDADE	São Paulo

OBSERVAÇÃO:

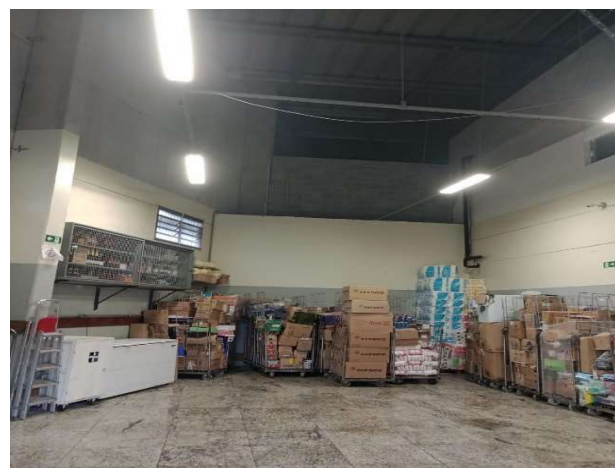
TRABALHOS REALIZADOS

ANTES



ANTES - RESERVA DESORGANIZADA COM PERDA DE ESPAÇO E VISIBILIDADE DE PRODUTOS

DEPOIS



DEPOIS - ESTOQUE ORGANIZADO COM ESPAÇO E PRODUTOS VISÍVEIS



ANTES - RESERVA DESORGANIZADA COM PERDA DE ESPAÇO E VISIBILIDADE DE PRODUTOS



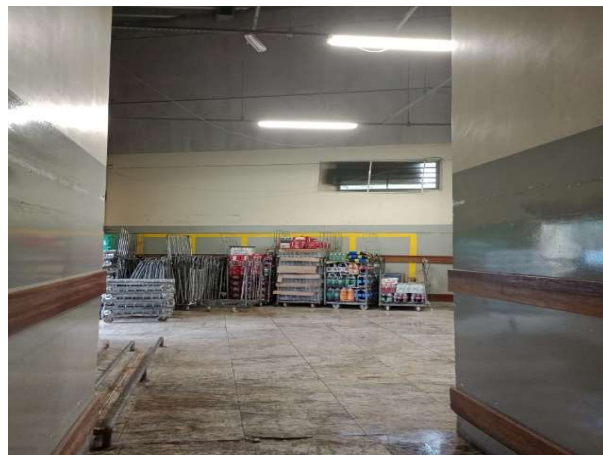
DEPOIS - ESTOQUE ORGANIZADO COM ESPAÇO E PRODUTOS VISÍVEIS

ANTES



ANTES - RESERVA DESORGANIZADA COM PERDA DE ESPAÇO E VISIBILIDADE DE PRODUTOS

DEPOIS



DEPOIS - ESTOQUE ORGANIZADO COM ESPAÇO E PRODUTOS VISÍVEIS



ANTES - PRATELEIRAS DESORGANIZADAS COM FALTA DE PRODUTOS DO ESTOQUE



DEPOIS - PRATELEIRAS ORGANIZADAS COM PRODUTOS DO ESTOQUE



ANTES - PRATELEIRAS DESORGANIZADAS COM FALTA DE PRODUTOS DO ESTOQUE



DEPOIS - PRATELEIRAS ORGANIZADAS COM PRODUTOS DO ESTOQUE

ANTES



ANTES - PRATELEIRAS DESORGANIZADAS
COM FALTA DE PRODUTOS DO ESTOQUE

DEPOIS



DEPOIS - PRATELEIRAS ORGANIZADAS
COM PRODUTOS DO ESTOQUE



ANTES - PRATELEIRAS DESORGANIZADAS
COM FALTA DE PRODUTOS DO ESTOQUE



DEPOIS - PRATELEIRAS ORGANIZADAS
COM PRODUTOS DO ESTOQUE

PRODUTOS VENCIDOS E AVARIADOS



1 UNI CERVEJA ITAIPAVA
AVARIADA



1 UNI DE ENERGETICO DIA
LATA AVARIADO

FOTOS

RECUPERADOS

KOMBI



QTDE

48

CAIXA VERDE



QTDE

5

OUTROS

FOTOS

QTDE

CONCLUSÕES

LOJA COM SUA RESERVA REVITALIZADA E LIMPA, COM GRANDE GANHO DE ESPAÇO E DESCOBERTA DE PRODUTOS SEM VISIBILIDADE QUE FORAM ORGANIZADOS E REDIRECIONADOS AOS SEUS DEVIDOS LOCAIS E PRATELEIRAS.

SUPERVISOR (A) PENTA:

Rodrigo Barreto Diniz

EQUIPE QTDE PENTA:

4

RESPONSÁVEL PENTA