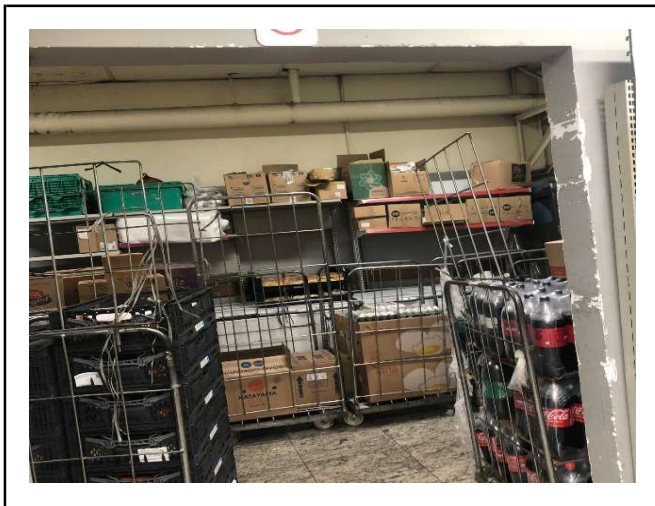


DATA INICIO	13/12/22	HORA INICIAL	9:00	GERENTE LOJA	Dionizia Santos
DATA FINAL	13/12/22	HORA FINAL	15:00	G.O.	Carlos Eduardo
LOJA	447	ENDEREÇO	Rua Orville Derby	Nº	222
BAIRRO	Mooca		CIDADE	São Paulo	
OBSERVAÇÃO:					

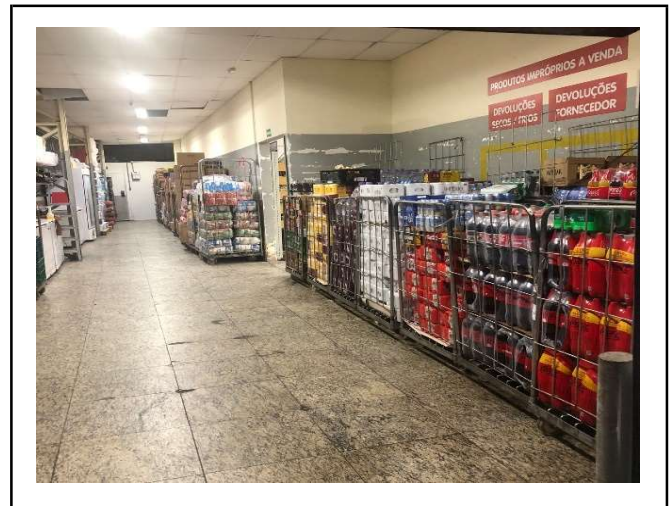
TRABALHOS REALIZADOS

ANTES



ANTES - ESTOQUE DESORGANIZADO COM PRODUTOS E CAIXAS VERDES SEM VISIBILIDADE

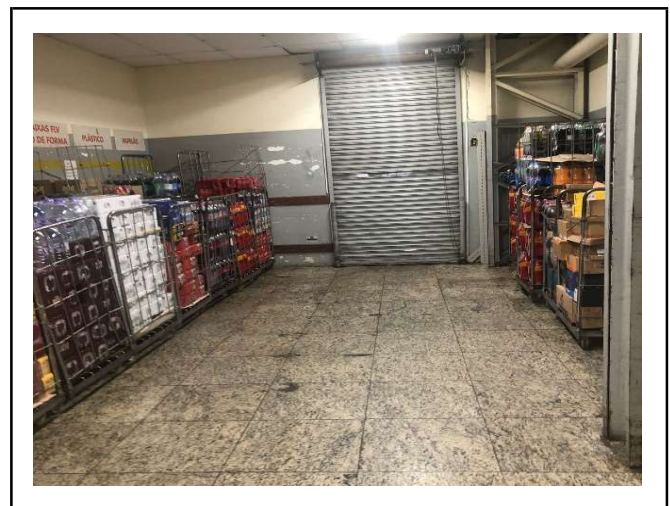
DEPOIS



DEPOIS - ESTOQUE ORGANIZADO COM PRODUTOS E CAIXAS VISIVEIS



ANTES - ESTOQUE DESORGANIZADO COM PRODUTOS SEM VISIBILIDADE



DEPOIS - ESTOQUE ORGANIZADO COM PRODUTOS VISIVEIS

ANTES



ANTES - ESTOQUE DESORGANIZADO COM PRODUTOS SEM VISIBILIDADE

DEPOIS



DEPOIS - ESTOQUE ORGANIZADO COM PRODUTOS VISIVEIS



ANTES - ESTOQUE DESORGANIZADO COM PRODUTOS SEM VISIBILIDADE



DEPOIS - ESTOQUE ORGANIZADO COM PRODUTOS VISIVEIS



ANTES - PRATELEIRAS SEM PRODUTOS QUE ESTAVAM NO ESTOQUE



DEPOIS - PRATELEIRAS ORGANIZADAS COM PRODUTOS DO ESTOQUE

ANTES



ANTES - PRATELEIRAS SEM PRODUTOS QUE ESTAVAM NO ESTOQUE

DEPOIS



DEPOIS - PRATELEIRAS ORGANIZADAS COM PRODUTOS DO ESTOQUE



ANTES - PRATELEIRAS SEM PRODUTOS QUE ESTAVAM NO ESTOQUE



DEPOIS - PRATELEIRAS ORGANIZADAS COM PRODUTOS DO ESTOQUE

PRODUTOS VENCIDOS E AVARIADOS

FOTOS

FOTOS

FOTOS

RECUPERADOS

KOMBI



QTDE

21

CAIXA VERDE



QTDE

3

OUTROS



QTDE

CONCLUSÕES

LOJA COM SUA RESERVA REVITALIZADA E LIMPA, COM GRANDE GANHO DE ESPAÇO E DESCOBERTA DE PRODUTOS SEM VISIBILIDADE QUE FORAM ORGANIZADOS E REDIRECIONADOS AOS SEUS DEVIDOS LOCAIS E PRATELEIRAS, ASSIM TAMBEM FOI FEITO COM KOMBIS E CAIXAS DESCOBERTAS.

SUPERVISOR (A) PENTA:

Leticia Martins

EQUIPE QTDE PENTA:

4

RESPONSAVEL PENTA