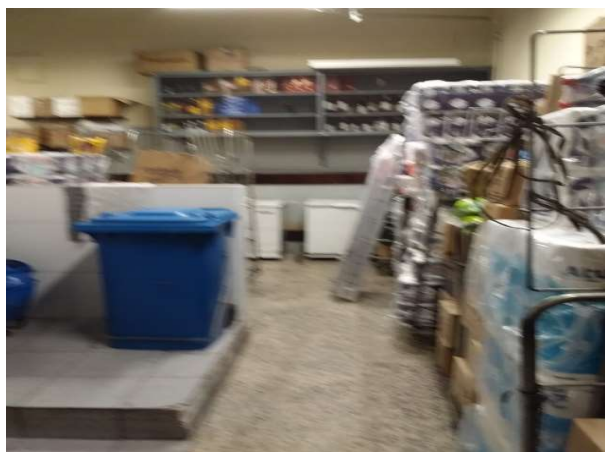


DATA INICIO	20/01/23	HORA INICIAL	10:20	GERENTE LOJA	Telma
DATA FINAL	20/01/23	HORA FINAL	13:50	G.O.	Marlom
LOJA	1100	ENDEREÇO	Rua Zike Tuma		Nº 226
BAIRRO	Campo Grande			CIDADE	São Paulo

OBSERVAÇÃO:

TRABALHOS REALIZADOS

ANTES

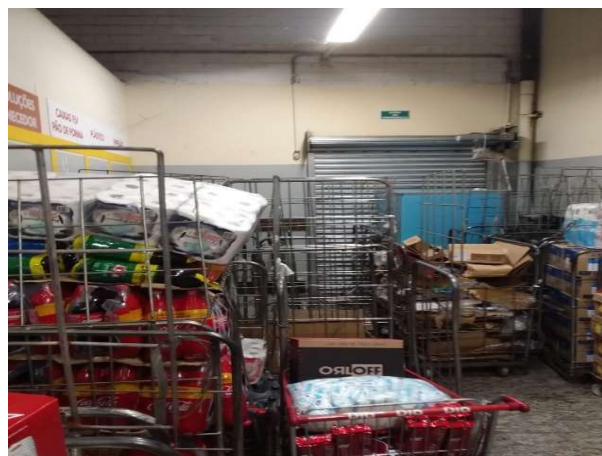


ANTES - ESTOQUE DESORGANIZADO COM PRODUTOS SEM VISIBILIDADE

DEPOIS



DEPOIS - ESTOQUE ORGANIZADO COM PRODUTOS VISIVEIS

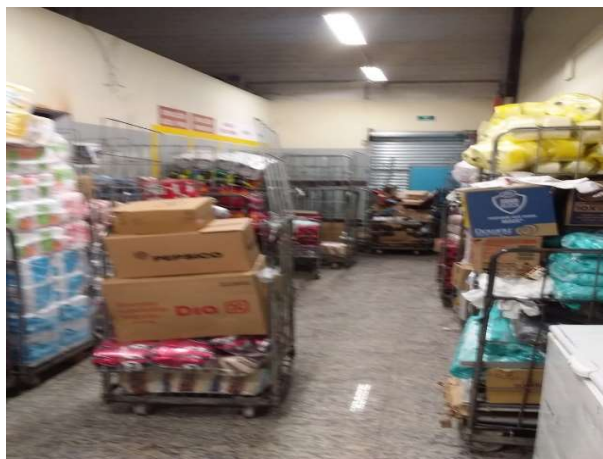


ANTES - ESTOQUE DESORGANIZADO COM PRODUTOS SEM VISIBILIDADE



DEPOIS - ESTOQUE ORGANIZADO COM PRODUTOS VISIVEIS

ANTES



ANTES - ESTOQUE DESORGANIZADO COM PRODUTOS SEM VISIBILIDADE



ANTES - ESTOQUE DESORGANIZADO COM PRODUTOS SEM VISIBILIDADE



ANTES - PRATELEIRAS SEM PRODUTOS QUE ESTAVAM NO ESTOQUE

DEPOIS



DEPOIS - ESTOQUE ORGANIZADO COM PRODUTOS VISIVEIS



DEPOIS - ESTOQUE ORGANIZADO COM PRODUTOS VISIVEIS



DEPOIS - PRATELEIRAS ORGANIZADAS COM PRODUTOS DO ESTOQUE

ANTES



ANTES - PRATELEIRAS SEM PRODUTOS
QUE ESTAVAM NO ESTOQUE

DEPOIS



DEPOIS - PRATELEIRAS ORGANIZADAS
COM PRODUTOS DO ESTOQUE



ANTES - PRATELEIRAS SEM PRODUTOS
QUE ESTAVAM NO ESTOQUE



DEPOIS - PRATELEIRAS ORGANIZADAS
COM PRODUTOS DO ESTOQUE

PRODUTOS VENCIDOS E AVARIADOS

FOTOS

FOTOS

FOTOS

RECUPERADOS

KOMBI



QTDE

21

CAIXA VERDE



QTDE

2

OUTROS

FOTOS

QTDE

CONCLUSÕES

LOJA COM SUA RESERVA REVITALIZADA E LIMPA, COM GRANDE GANHO DE ESPAÇO E DESCOBERTA DE PRODUTOS SEM VISIBILIDADE QUE FORAM ORGANIZADOS E REDIRECIONADOS AOS SEUS DEVIDOS LOCAIS E PRATELEIRAS, ASSIM TAMBEM FOI FEITO COM KOMBIS E CAIXAS DESCOBERTAS.

SUPERVISOR (A) PENTA:

Rodrigo Barreto Diniz

EQUIPE QTDE PENTA:

4

RESPONSÁVEL PENTA