

DATA INICIO	<input type="text"/>	HORA INICIAL	<input type="text"/>	GERENTE LOJA	<input type="text"/>
DATA FINAL	<input type="text"/>	HORA FINAL	<input type="text"/>	G.O.	JONAS PIRAGIBE
LOJA	130	ENDEREÇO	RUA TIRADENTES		Nº 1399
BAIRRO	TIRADENTES			CIDADE	S. BERNARDO DO CAMPO

**OBSERVAÇÃO:** LOJA 130 - SERVIÇO REALIZADO PELA EQUIPE DIA% - PROJETO

### TRABALHOS REALIZADOS

#### ANTES



ANTES - PARTE EXTERNA DA LOJA  
DESORGANIZADA

#### DEPOIS



DEPOIS - PARTE EXTERNA DA LOJA  
ORGANIZADA

#### ANTES



ANTES - PARTE EXTERNA DA LOJA  
DESORGANIZADA



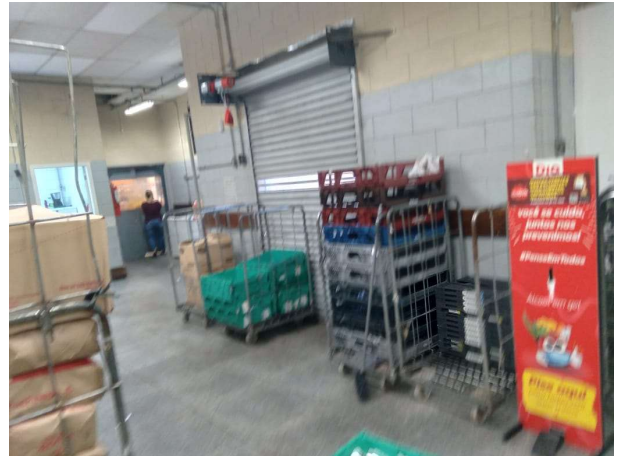
DEPOIS - PARTE EXTERNA DA LOJA  
ORGANIZADA

ANTES



ANTES - ESTOQUE DESORGANIZADO

DEPOIS



DEPOIS - ESTOQUE ORGANIZADO



ANTES - ESTOQUE DESORGANIZADO



DEPOIS - ESTOQUE ORGANIZADO



ANTES - ESTOQUE DESORGANIZADO



DEPOIS - ESTOQUE ORGANIZADO



ANTES



ANTES - PRATELEIRAS DESORGANIZADAS  
E COM FALTA DE PRODUTOS

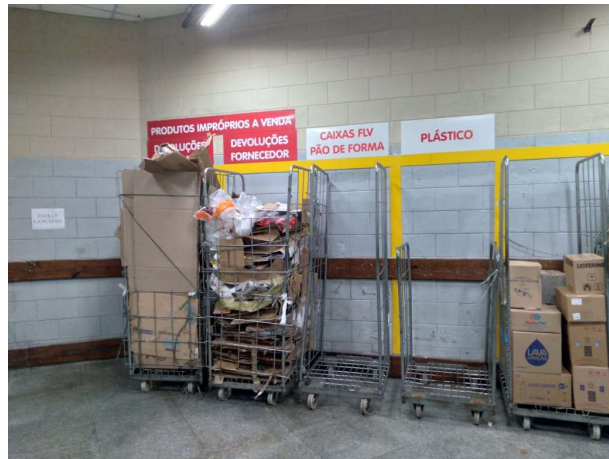
DEPOIS



DEPOIS - PRATELEIRAS ORGANIZADAS  
COM PRODUTOS QUE FALTAVAM



ANTES - ESTOQUE DESORGANIZADO



DEPOIS - ESTOQUE ORGANIZADO

## PRODUTOS VENCIDOS E AVARIADOS

FOTOS

FOTOS

FOTOS

RECUPERADOS

KOMBI

CAIXA VERDE

OUTROS

FOTOS

FOTOS

FOTOS

QTDE

QTDE

QTDE

CONCLUSÕES

SUPERVISOR (A) PENTA:

EQUIPE QTDE PENTA:

RESPONSÁVEL PENTA