

DATA INICIO	03/01/23	HORA INICIAL	8:50	GERENTE LOJA	Wellington
DATA FINAL	03/01/23	HORA FINAL	17:00	G.O.	Carlos Eduardo
LOJA	118	ENDEREÇO	Av. Pires do Rio		Nº 624
BAIRRO	Cidade São Miguel			CIDADE	São Paulo

OBSERVAÇÃO:

Reserva completamente desorganizada, sem espaço para circulação de pessoas, produtos de higiene misturados com alimentação e em meio a alimentação um ANIMAL MORTO.

TRABALHOS REALIZADOS

ANTES

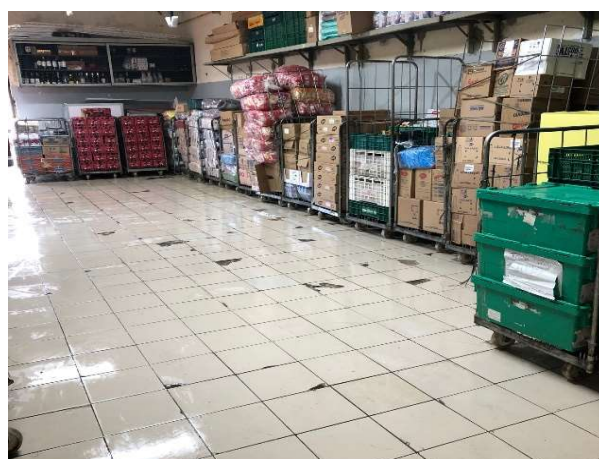


ANTES - ESTOQUE DESORGANIZADO COM PRODUTOS SEM VISIBILIDADE



ANTES - ANIMAL MORTO EM MEIO A ALIMENTOS

DEPOIS



DEPOIS - ESTOQUE ORGANIZADO COM PRODUTOS VISIVEIS



DEPOIS - RESERVA E PRODUTOS LIMPOS E ORGANIZADOS.

ANTES



ANTES - ESTOQUE DESORGANIZADO COM PRODUTOS SEM VISIBILIDADE

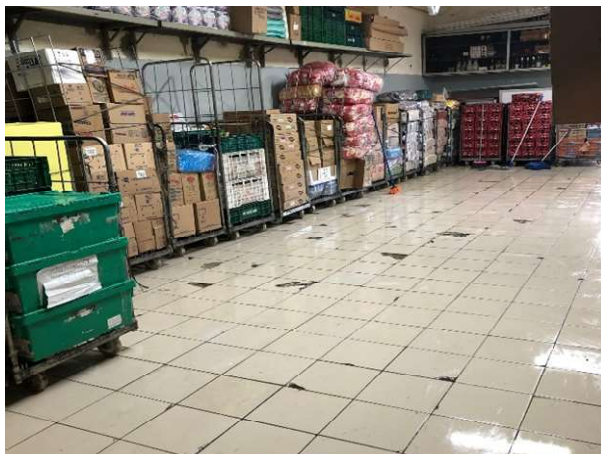
DEPOIS



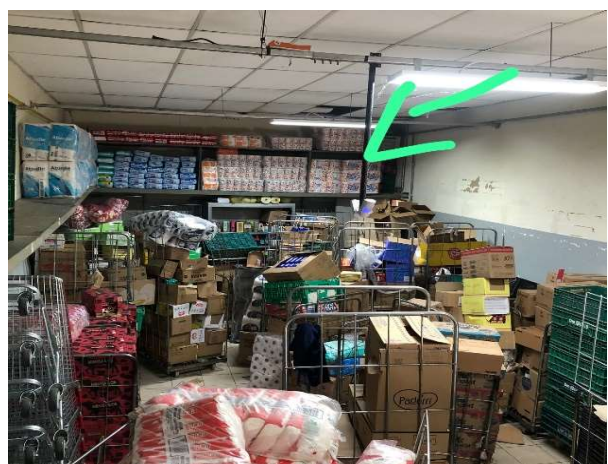
DEPOIS - ESTOQUE ORGANIZADO COM PRODUTOS VISIVEIS



ANTES - ESTOQUE DESORGANIZADO COM PRODUTOS SEM VISIBILIDADE



DEPOIS - ESTOQUE ORGANIZADO COM PRODUTOS VISIVEIS



ANTES - ESTOQUE DESORGANIZADO COM PRODUTOS SEM VISIBILIDADE



DEPOIS - ESTOQUE ORGANIZADO COM PRODUTOS VISIVEIS

ANTES



ANTES - ESTOQUE DESORGANIZADO COM PRODUTOS SEM VISIBILIDADE

DEPOIS



DEPOIS - ESTOQUE ORGANIZADO COM PRODUTOS VISIVEIS



ANTES - PRATELEIRAS SEM PRODUTOS QUE ESTAVAM NO ESTOQUE



DEPOIS - PRATELEIRAS ORGANIZADAS COM PRODUTOS DO ESTOQUE

PRODUTOS VENCIDOS E AVARIADOS



PRODUTO VENCIDO



PRODUTO VENCIDO

FOTOS

RECUPERADOS

KOMBI

CAIXA VERDE

OUTROS



FOTOS

FOTOS

QTDE

21

QTDE

QTDE

CONCLUSÕES

LOJA COM SUA RESERVA REVITALIZADA E LIMPA, COM GRANDE GANHO DE ESPAÇO E DESCOBERTA DE PRODUTOS SEM VISIBILIDADE QUE FORAM ORGANIZADOS E REDIRECIONADOS AOS SEUS DEVIDOS LOCAIS E PRATELEIRAS, ASSIM TAMBEM FOI FEITO COM KOMBIS E CAIXAS DESCOBERTAS.

SUPERVISOR (A) PENTA:

Leticia Martins

EQUIPE QTDE PENTA:

4

RESPONSÁVEL PENTA