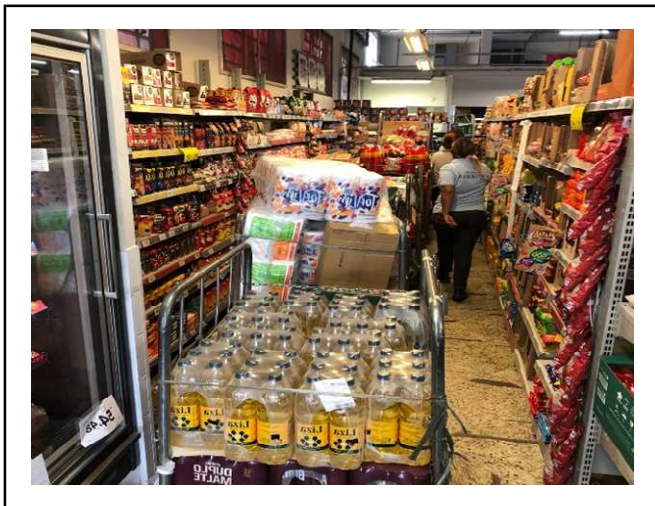


DATA INICIO	07/12/22	HORA INICIAL	9:00	GERENTE LOJA	Magda Nunes
DATA FINAL	07/12/22	HORA FINAL	15:00	G.O.	Carlos Eduardo
LOJA	63	ENDEREÇO	Rua Vale Formoso	Nº	129
BAIRRO	Vila Carrão		CIDADE	São Paulo	

OBSERVAÇÃO:

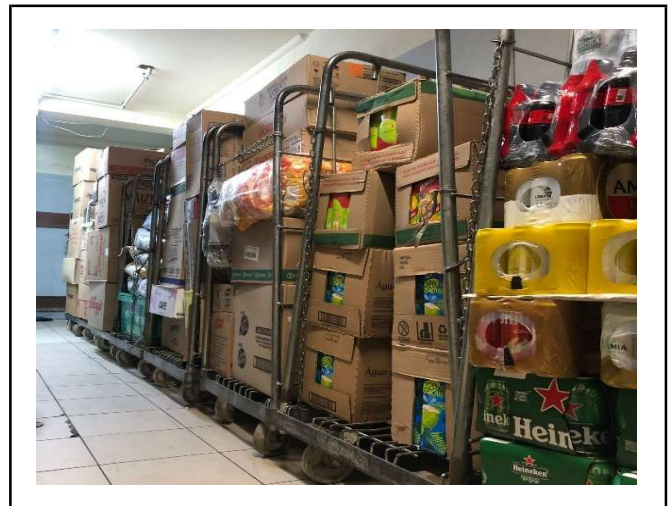
TRABALHOS REALIZADOS

ANTES



ANTES - KOBIS DESORGANIZADAS E ESPALHADAS PELA LOJA

DEPOIS



DEPOIS - KOMBIS E MERCADORIAS ORGANIZADAS NO ESTOQUE



ANTES - ESTOQUE DESORGANIZADO COM PRODUTOS PERDIDO



DEPOIS - ESTOQUE ORGANIZADO E PRODUTOS VISIVEIS

ANTES



ANTES - FREEZER DE GELO
DESORGANIZADO COM, CAIXAS DE
FRANGO E POTES DE SORVETE

DEPOIS



DEPOIS - FREEZER DE GELO ORGANIZADO



ANTES - PRATELEIRAS DESORGANIZADAS
E VAZIAS



DEPOIS - PRATELEIRAS ORGANIZADAS E
COM REPOSIÇÃO DE PRODUTOS



ANTES - PRODUTOS PERDIDOS EM MEIO
AO GELO



DEPOIS - PRODUTOS ORGANIZADOS EM
PRATELEIRA

ANTES

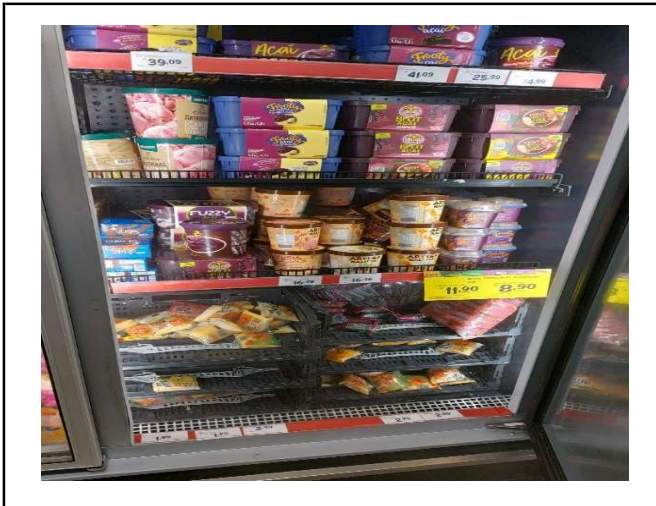


ANTES - PRATELEIRAS DESORGANIZADAS
E SEM PRODUTOS DO ESTOQUE

DEPOIS



DEPOIS - PRATELEIRAS ORGANIZADAS
COM PRODUTOS DO ESTOQUE



ANTES - FREEZER DE SORVETES
DESORGANIZADO



DEPOIS - FREEZER DE SORVETE
ORGANIZADO COM PRODUTOS DO
ESTOQUE

PRODUTOS VENCIDOS E AVARIADOS



PRODUTOS AVARIADOS



PRODUTOS AVARIADOS



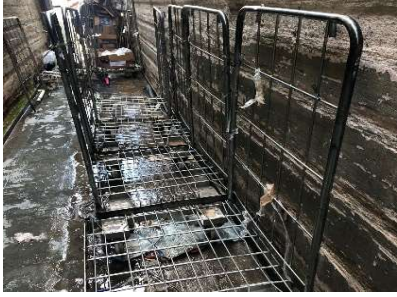
PRODUTOS AVARIADOS

RECUPERADOS

KOMBI

CAIXA VERDE

OUTROS



FOTOS

FOTOS

QTDE

4

QTDE

QTDE

CONCLUSÕES

RESERVA REVITALIZADA, GANHO DE ESPAÇO NA RESERVA, PRODUTOS E CAIXAS FORAM DEVIDAMENTE REALOCADOS EM SEUS DEVIDOS ESPAÇOS.

SUPERVISOR (A) PENTA:

LETICIA MARTINS

EQUIPE QTDE PENTA:

4

RESPONSÁVEL PENTA