

DATA INICIO	22/12/22	HORA INICIAL	9:00	GERENTE LOJA	Mari Clecia
DATA FINAL	22/12/22	HORA FINAL	16:45	G.O.	Wemerson Rosdrigues
LOJA	133	ENDEREÇO	Rua Veridiana	Nº	78
BAIRRO	Higianopolis	CIDADE	São Paulo		

OBSERVAÇÃO:

TRABALHOS REALIZADOS

ANTES



ANTES - RESERVA DESORGANIZADA COM PERDA DE ESPAÇO E VISIBILIDADE DE PRODUTOS

DEPOIS



DEPOIS - ESTOQUE ORGANIZADO COM ESPAÇO E PRODUTOS VISÍVEIS



ANTES - RESERVA DESORGANIZADA COM PERDA DE ESPAÇO E VISIBILIDADE DE PRODUTOS



DEPOIS - ESTOQUE ORGANIZADO COM ESPAÇO E PRODUTOS VISÍVEIS

ANTES



ANTES - RESERVA DESORGANIZADA COM PERDA DE ESPAÇO E VISIBILIDADE DE PRODUTOS

DEPOIS



DEPOIS - ESTOQUE ORGANIZADO COM ESPAÇO E PRODUTOS VISÍVEIS



ANTES - RESERVA DESORGANIZADA COM PERDA DE ESPAÇO E VISIBILIDADE DE PRODUTOS



DEPOIS - ESTOQUE ORGANIZADO COM ESPAÇO E PRODUTOS VISÍVEIS



ANTES - PRATELEIRAS DESORGANIZADAS COM FALTA DE PRODUTOS DO ESTOQUE



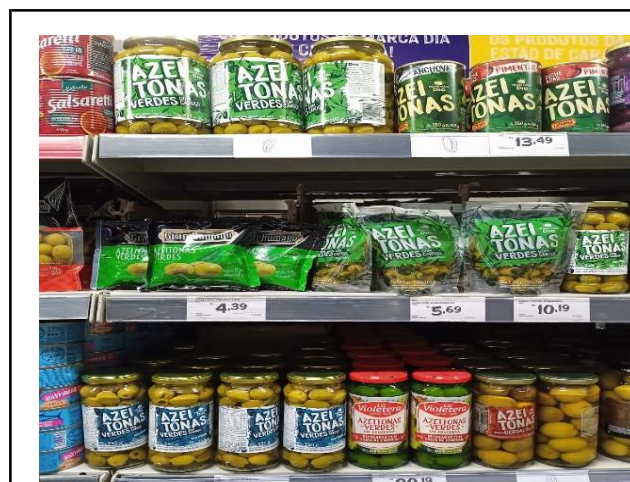
DEPOIS - PRATELEIRAS ORGANIZADAS COM PRODUTOS DO ESTOQUE

ANTES



ANTES - PRATELEIRAS DESORGANIZADAS
COM FALTA DE PRODUTOS DO ESTOQUE

DEPOIS



DEPOIS - PRATELEIRAS ORGANIZADAS
COM PRODUTOS DO ESTOQUE



ANTES - PRATELEIRAS DESORGANIZADAS
COM FALTA DE PRODUTOS DO ESTOQUE



DEPOIS - PRATELEIRAS ORGANIZADAS
COM PRODUTOS DO ESTOQUE

PRODUTOS VENCIDOS E AVARIADOS

FOTOS

FOTOS

FOTOS

RECUPERADOS

KOMBI



QTDE

24

CAIXA VERDE

FOTOS

QTDE

OUTROS

FOTOS

QTDE

CONCLUSÕES

LOJA COM SUA RESERVA REVITALIZADA E LIMPA, COM GRANDE GANHO DE ESPAÇO E DESCOBERTA DE PRODUTOS SEM VISIBILIDADE QUE FORAM ORGANIZADOS E REDIRECIONADOS AOS SEUS DEVIDOS LOCAIS E PRATELEIRAS.

SUPERVISOR (A) PENTA:

Rodrigo Barreto Diniz

EQUIPE QTDE PENTA:

4

RESPONSÁVEL PENTA